

## ※ Tauchmotorpumpen 4-polig (1450 min<sup>-1</sup>)



Schmutzwasser



Gewerbliche Nutzung



Industrielle Nutzung

### LEISTUNGSBEREICH

- Förderstrom bis **1200 l/min** (72 m<sup>3</sup>/h)
- Höhe bis **6 m**

### ANWENDUNGEN UND INSTALLATIONEN

Die Pumpen der Serie **BC4** aus Edelstahl und Gusseisen mit beachtlicher Dicke, außergewöhnlicher Robustheit, Abriebfestigkeit und Langlebigkeit sind mit einem **DOPPEL-KANAL**-Laufgrad ausgestattet und eignen sich daher für die Entwässerung von **Abwasser, Fäkalien, Mischwasser mit Schlamm, belebtem und fauligem Schlamm**. Sie eignen sich für den Einbau in Abwasserkanälen, Tunneln, Baugruben, Kanälen, Tiefgaragen usw.

### ELEKTROMOTOR

- ※ **Der Elektromotor ist durch eine spezielle dreiphasige Thermosicherung geschützt, die sich im Inneren des Motors befindet und im Falle einer Überhitzung oder anormalen Absorption eingreift.**

### AUSFÜHRUNG

- ※ Länge des Stromkabels **10 m**

### EINSATZBEREICH

- Tiefe unter dem Wasserspiegel bis zu **10 m** (bei entsprechender Länge des Stromkabels)
- Temperatur der zu fördernden Flüssigkeit bis **+40 °C**
- Durchlass von Schwebstoffen bis zu **Ø 50 mm**
- **Minimales Eintauchen bei Dauerbetrieb: 500 mm**

### AUSFÜHRUNGEN AUF ANFRAGE

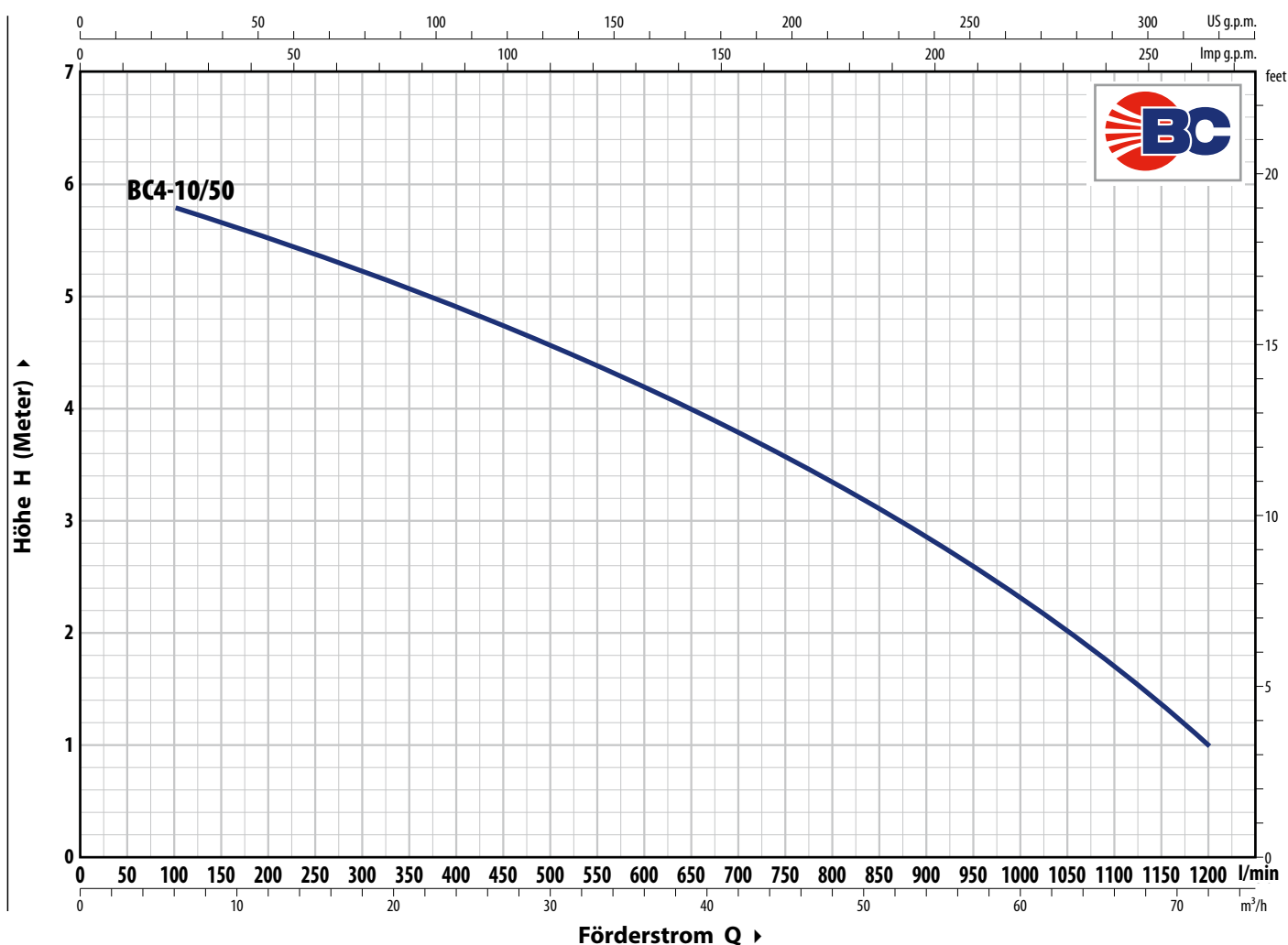
- ※ Andere Spannungen oder Frequenz bei 60 Hz

### PATENTE - MARKEN - MODELLE

- Eingetragenes Gemeinschaftsgeschmacksmuster Nr. 003863158-0001

# KENNLINIEN UND LEISTUNGSDATEN – n= 1450 min<sup>-1</sup>

50 Hz



MODELL Dreiphasig	LEISTUNG (P <sub>2</sub> )		Q	m <sup>3</sup> /h	0	6	12	24	30	36	45	54	60	72
	kW	HP		l/min	0	100	200	400	500	600	750	900	1000	1200
BC4-10/50	0.75	1	H Meter		6	6	5.9	5.3	5	4.4	3.6	2.7	2	1

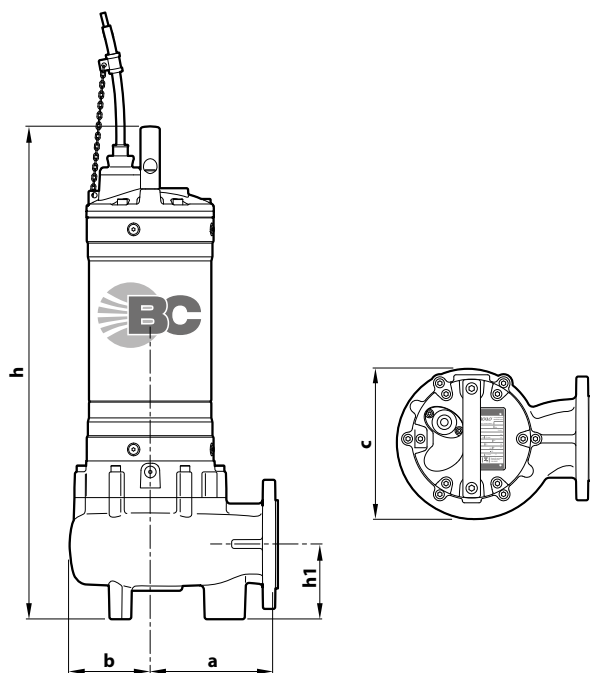
Q = Förderstrom H = Manometrische Förderhöhe

Kennlinientoleranz gemäß EN ISO 9906 Grad 3B.

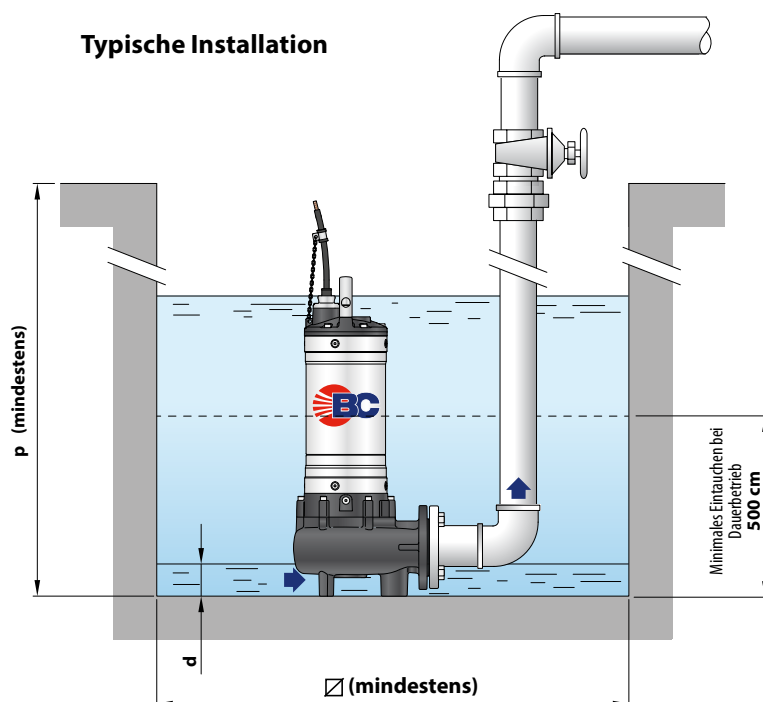
## STROMAUFNAHME

MODELL	SPANNUNG
<b>Dreiphasig</b>	<b>400 V</b>
<b>BC4-10/50</b>	2.7 A

## ABMESSUNGEN UND GEWICHTE



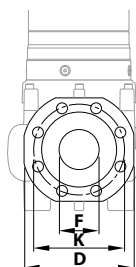
## Typische Installation



MODELL	Durchgang Feststoffe	ABMESSUNGEN mm								
<b>Dreiphasig</b>		a	b	c	h	h1	d	p	∅	3~
<b>BC4-10/50</b>	<b>Ø 50 mm</b>	178	107	210	655	150	85	800	500	55.8

## ÖFFNUNGSFLANSCH

MODELL	FLANSCH	F	K	D	LÖCHER	
<b>Dreiphasig</b>	<b>DN</b>		mm	mm	Nr.	Ø mm)
<b>BC4-10/50</b>	<b>80 (PN10)</b>	<b>3"</b>	160	200	8	18



## PALETTIERUNG

MODELL	PER GRUPPE
<b>Dreiphasig</b>	Anzahl Pumpen
<b>BC4-10/50</b>	12

## KONSTRUKTIONSMERKMALE

**1 Pumpengehäuse** Gusseisen mit Epoxid Beschichtung

**2 Laufrad** Vom Typ DOPPEL-KANAL aus Gusseisen mit Epoxid Beschichtung

**3 Motorhülse** Edelstahl **AISI 304**

**4 Motorabdeckung** Gusseisen mit Epoxid Beschichtung

**5 Motorwelle** Edelstahl **AISI 431**

### 6 Doppelte Gleitringdichtung getrennt durch eine Ölkammer

Dichtung	Welle	Position	Materialien
<b>AR-27</b>	Ø 27 mm	Motorseite	Siliziumkarbid / Graphit / NBR
<b>AR-25</b>	Ø 25 mm	Pumpenseite	Siliziumkarbid / Siliziumkarbid / NBR

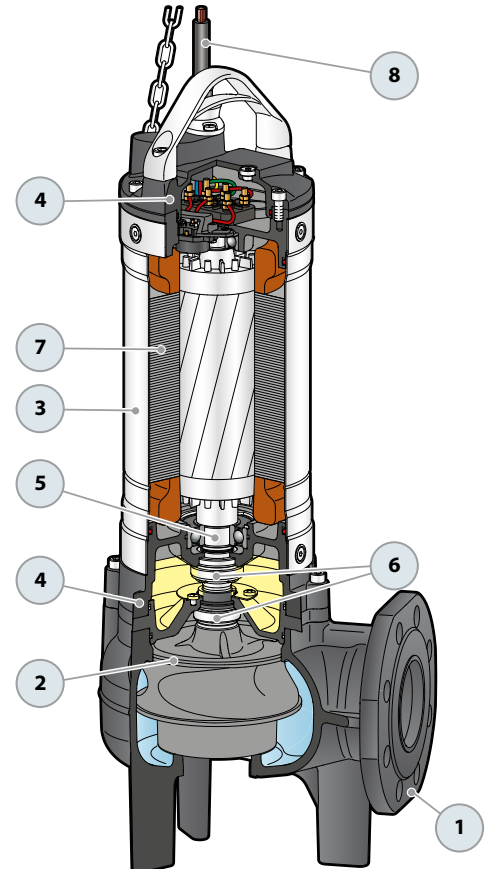
### 7 Elektromotor

Dreiphasig 400 V - 50 Hz  
mit in der Wicklung eingebautem thermischen dreiphasigen Motorschutz

- Isolation: Klasse F
- Schutzklasse: IP X8

### 8 Stromkabel

※ 10 Meter vom Typ „H07 RN-F“



# KIT HEBESYSTEM VX4 – BC4

## VERSION MIT HORIZONTALER FÖRDERUNG UND FÜHRUNGSRÖHREN VON ¾"

Für <b>VX4 /50</b>	Code ASSPVX50	<b>DN 2"</b>
--------------------	---------------	--------------

※ **Kit bestehend aus:**



Kupplungsfüßen



Gleitführung



Halterung für Führungsrohre



## VERSION MIT VERTIKALER FÖRDERUNG UND FÜHRUNGSRÖHREN VON ¾"

Für <b>VX4 /50</b>	Code ASSPVX503V	<b>DN 2½"</b>
Für <b>VX4 /65</b>	Code ASSPVX653V	<b>DN 3"</b>
Für <b>BC4 /50</b>	Code ASSVXCF071V	

## VERSION MIT VERTIKALER FÖRDERUNG UND FÜHRUNGSRÖHREN VON 2"

Für <b>VX4 /50</b>	Code ASSPVX50V	<b>DN 3"</b>
Für <b>VX4 /65</b>	Code ASSPVX65V	
Für <b>VX4 /80, BC4 /50</b>	Code ASSVXCF0705V	

※ **Kit bestehend aus:**



Komplett mit Gegenflansch



Gleitführung



Halterung für Führungsrohre



## ● BESTELLBARES ZUBEHÖR

### GLEITFÜHRUNG

※ Für VX4 /50 mit Führungsrohren Ø ¾"	Code ASSFL009
※ Für VX4 /65 mit Führungsrohren Ø ¾"	Code ASSFL010
※ Für BC4 /50 mit Führungsrohren Ø ¾"	Code ASSFL0018
※ Für VX4 /50 mit Führungsrohren Ø 2"	Code ASSFL050
※ Für VX4 /65 mit Führungsrohren Ø 2"	Code ASSFL065
※ Für VX4 /80, BC4 /50 mit Führungsrohren Ø 2"	Code ASSFL072

Komplett mit Schrauben und Dichtungen

### ZWISCHENHALTERUNG FÜR FÜHRUNGSRÖHRE

※ Für Führungsrohre Ø ¾"	Code 859SV340INTFA
※ Für Führungsrohre Ø 2"	Code 859SV349INTFA

Aus Gründen der Stabilität sollte eine Zwischenstütze eingefügt werden:

- alle 2 Meter mit Führungsrohren ¾" (obligatorisch)
- alle 3 Meter mit Führungsrohren 2" (empfohlen)

### FÜHRUNGSRÖHR (aus Edelstahl AISI 304)

※ Führungsrohr Ø ¾" von 2 Meter	Code 54SARTG0052F
※ Führungsrohr Ø ¾" von 3 Meter	Code 54SARTG0053F
※ Führungsrohr Ø ¾" von 6 Meter	Code 54SARTG0056F
※ Führungsrohr Ø 2" von 3 Meter	Code 54SARTG0063F
※ Führungsrohr Ø 2" von 6 Meter	Code 54SARTG0066F



für Führungsrohre Ø ¾"



für Führungsrohre Ø 2"



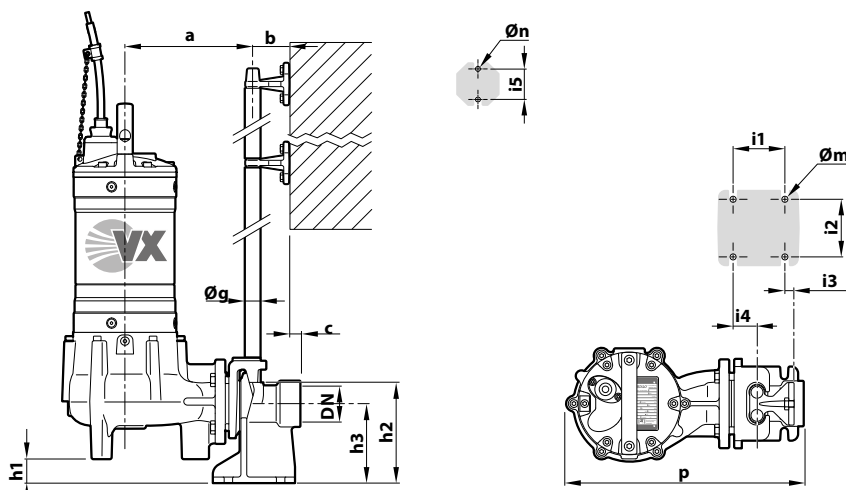
für Führungsrohre Ø ¾"



für Führungsrohre Ø 2"

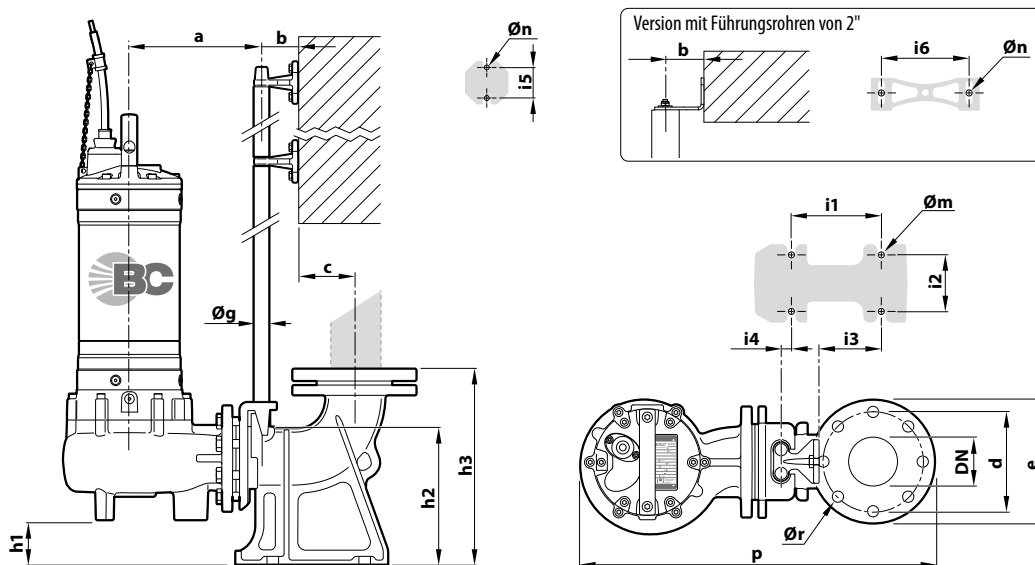


## ABMESSUNGEN (Version mit HORIZONTALER Förderung)



MODELL	Feststoffe mm	ÖFFNUNG DN	ABMESSUNGEN mm														
			a	b	c	p	h1	h2	h3	i1	i2	i3	i4	i5	Øg	Øm	Øn
<b>VX4 /50</b>	<b>Ø 50</b>	<b>2"</b>	214	61	17	400	30	165	130	85	94	16	40	50	¾"	12	11

## ABMESSUNGEN (Version mit VERTIKALER Förderung)



### ※ Version mit Führungsrohren von ¾"

MODELL	Feststoffe mm	ÖFFNUNG DN	ABMESSUNGEN mm																	
			a	b	c	d	e	p	h1	h2	h3	i1	i2	i3	i4	i5	Øg	Øm	Øn	Ør
VX4 /50	Ø 50 mm	2½"	211	61	52	125	165	506	28	164	216	120	72	62	3	50	¾"	14	11	18
VX4 /65	Ø 65 mm	3"	213		69	150	190	537	48	216	280	130	112	84	15					
BC4 /50	Ø 50 mm		222					553	19											

### ※ Version mit Führungsrohren von 2"

MODELL	Feststoffe mm	ÖFFNUNG DN	ABMESSUNGEN mm																		
			a	b	c	d	e	p	h1	h2	h3	i1	i2	i3	i4	i5	i6	Øg	Øm	Øn	Ør
VX4 /50	Ø 50 mm	3"	319	86	95	160	200	706	107	264	392	250	150	34	–	80	186	2"	22	13.5	18
VX4 /65	Ø 65 mm		697					86													
VX4 /80	Ø 80 mm		714					57													
BC4 /50	Ø 50 mm		714					57													